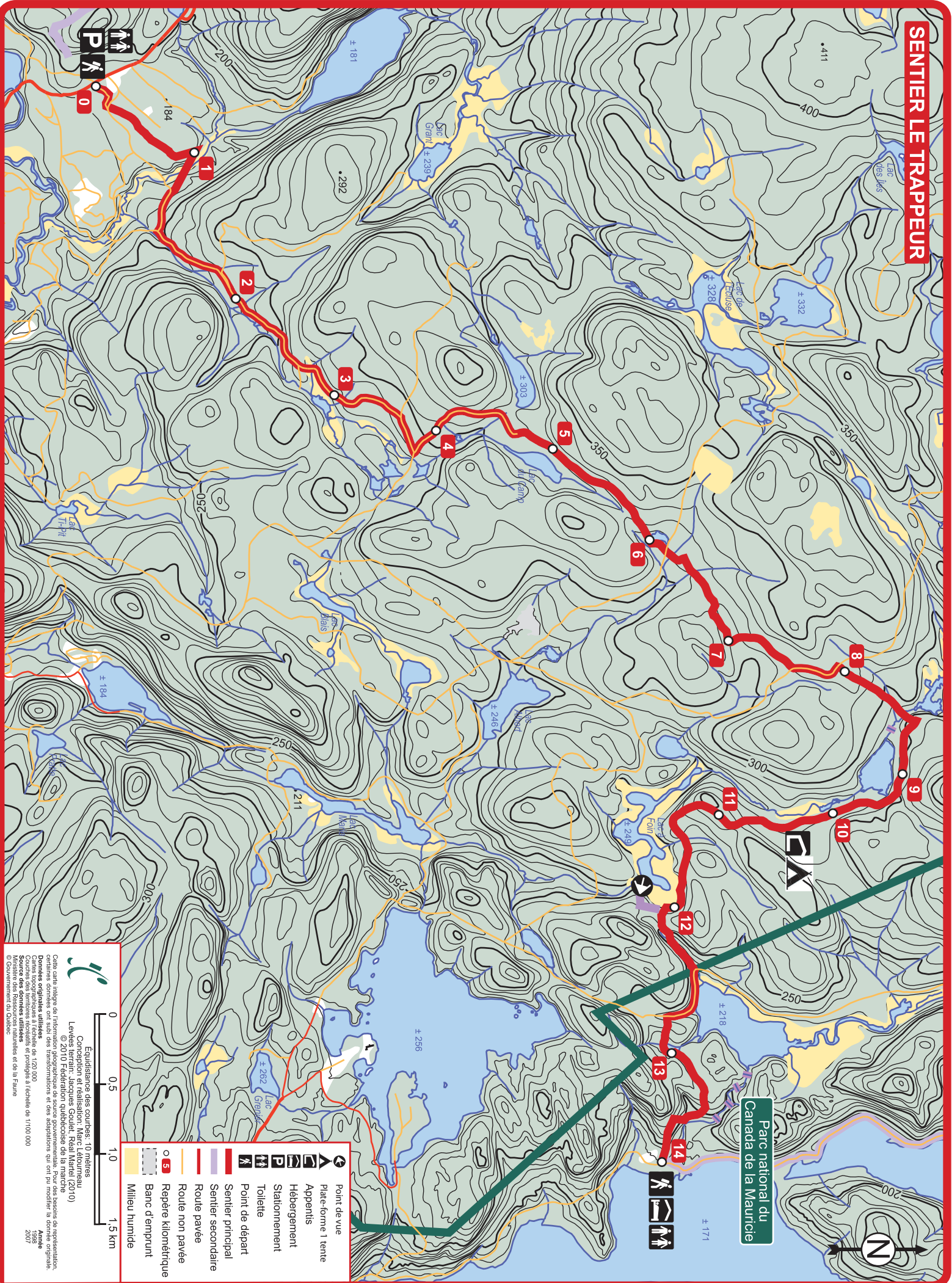


SENTIER LE TRAPPEUR



Échelle
0 0,5 1,0 1,5 km

Équidistance des courbes: 10 mètres
Conception et réalisation: Marc Létourneau
Levés terrain: Jacques Goulet, Réal Maréchal (2010)
© 2010 Fédération québécoise de la randonnée pédestre
Cet itinéraire a été conçu en collaboration avec les services de protection de la nature et de la faune du Parc national du Canada de la Mauricie.

Données originales utilisées
Cours d'eau, zones humides, forêts, milieux humides, etc.
Source des données utilisées
Cours d'eau, zones humides, forêts et milieux humides: 1:200 000
Topographie: 1:100 000
© Gouvernement du Québec

Année
2007

	Point de vue
	Plate-forme 1 tente
	Apprentis
	Hébergement
	Stationnement
	Toilette
	Point de départ
	Sentier principal
	Sentier secondaire
	Route pavée
	Route non pavée
	Repeère kilométrique
	Banc d'épave
	Milieu humide